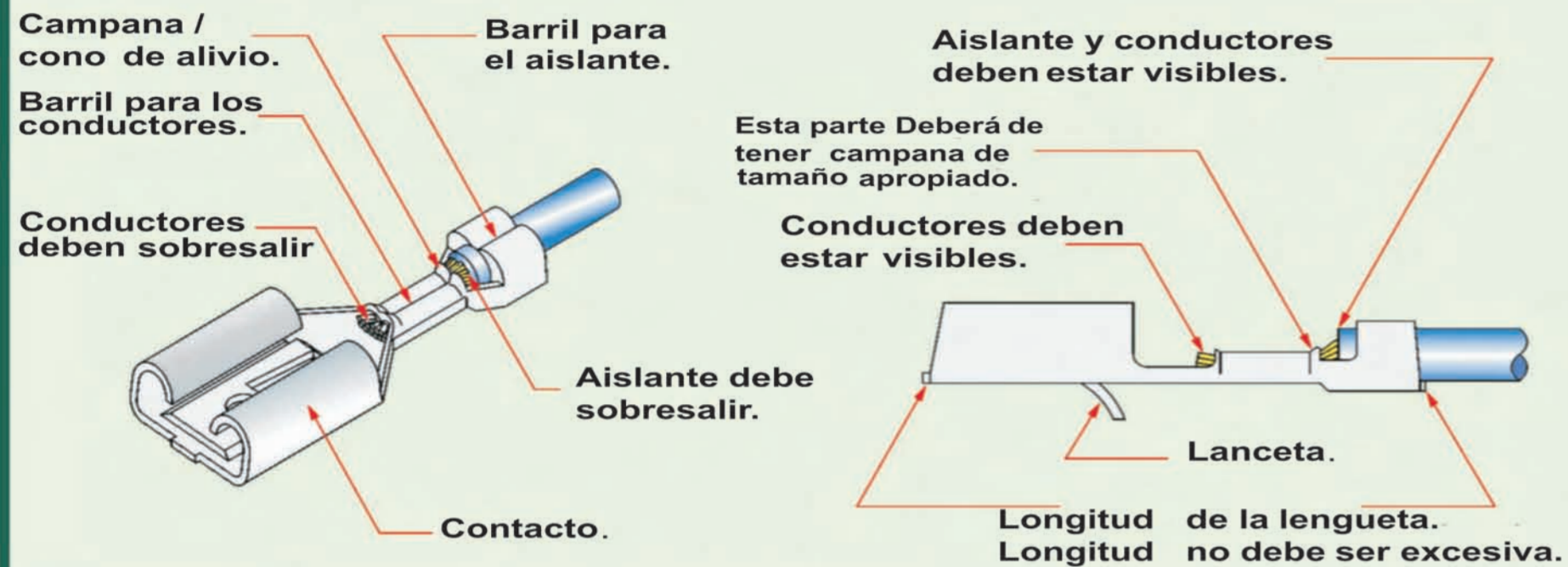


Asegurate de verificar los siguientes puntos previo a comenzar El trabajo cada Día

Crimpeo Correcto



Sección Transversal del área Crimpada

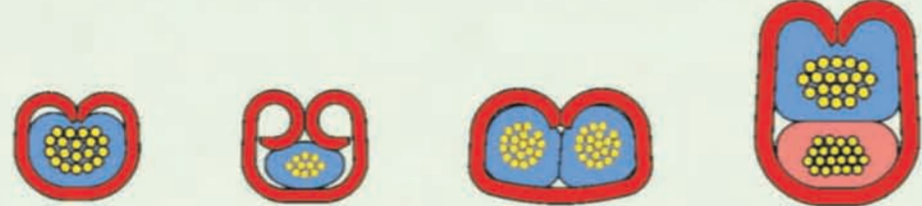
Barril para conductores.

Debe estar cerrado.

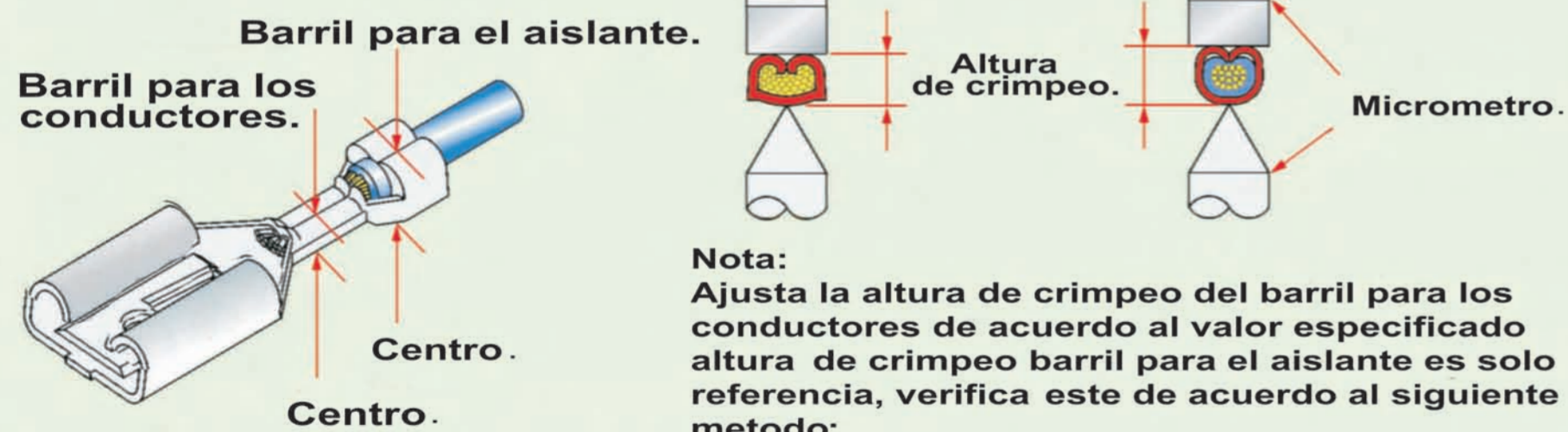


Barril para el Forro.

Cable debe estar sostenido firmemente.



Medición de altura de crimpado



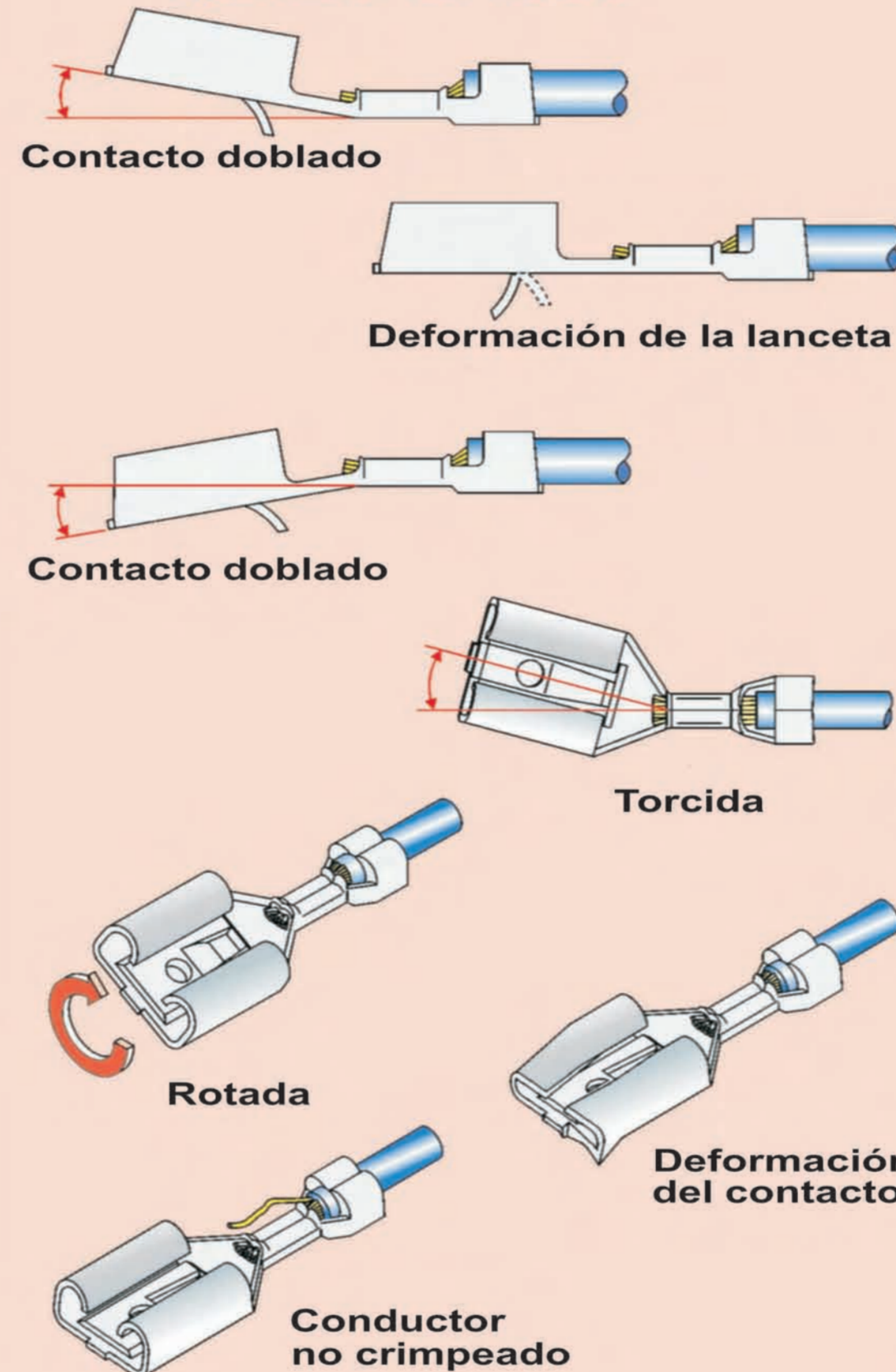
Verifica el crimpado del Aislante

Corta solo el barril del aislante, remueve el aislante del cable y verifica que no existan conductores dañados.

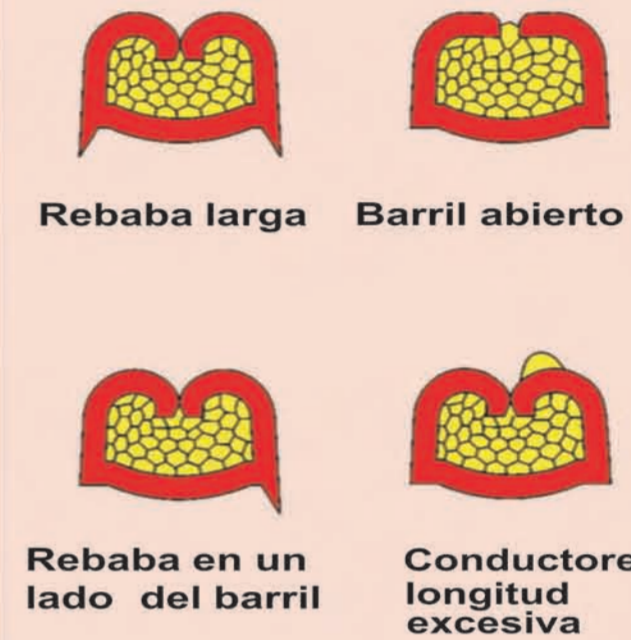


Crimpeo Incorrecto

Apariencia del defecto



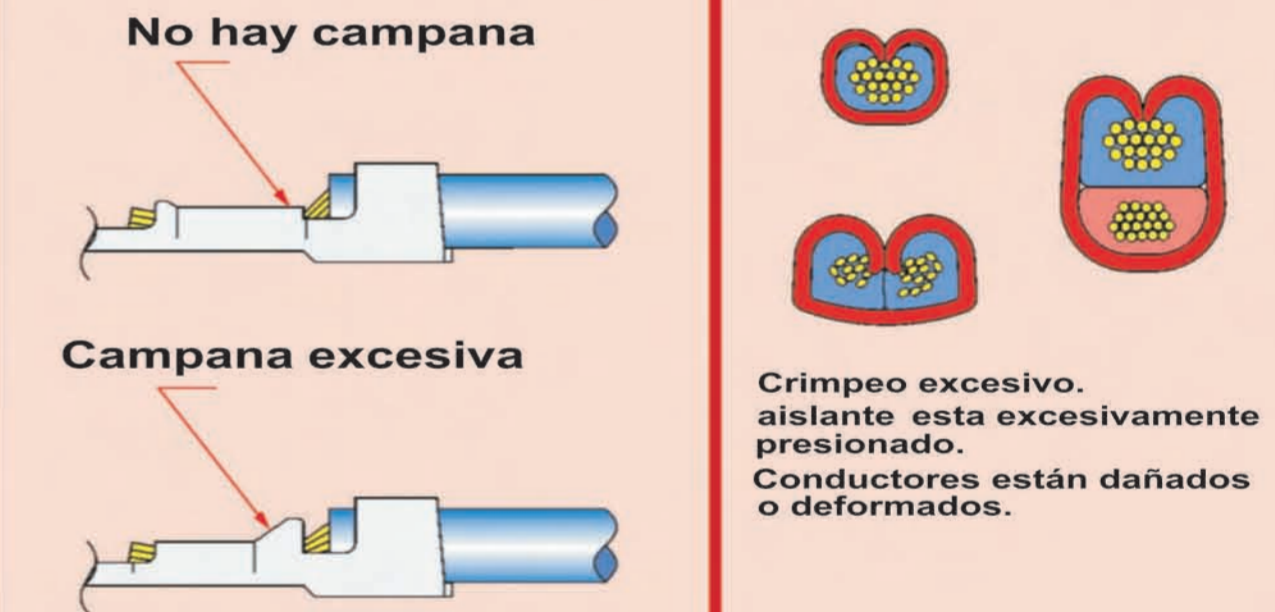
Sección transversal en el Barril para los conductores



Sección transversal en Barril para el aislante

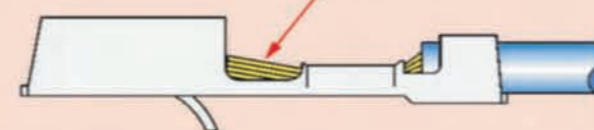


Campana / Cono de alivio

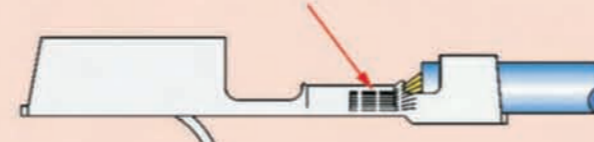


Longitud de conductores a través del barril para los conductores

Longitud excesiva de los conductores.



No evidencia de conductores.

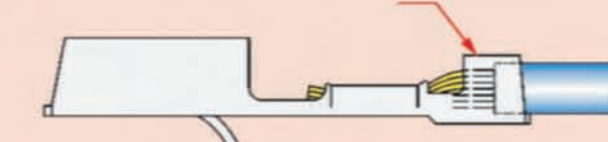


Longitud del aislante del cable

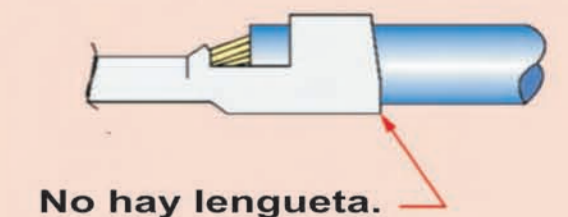
Aislante del cable esta crimpado en el barril de los conductores.



No evidencia del aislante del cable a través del barril.



Longitud de Corte de la lengüeta



No hay lengüeta.



Longitud de lengüeta excesiva.