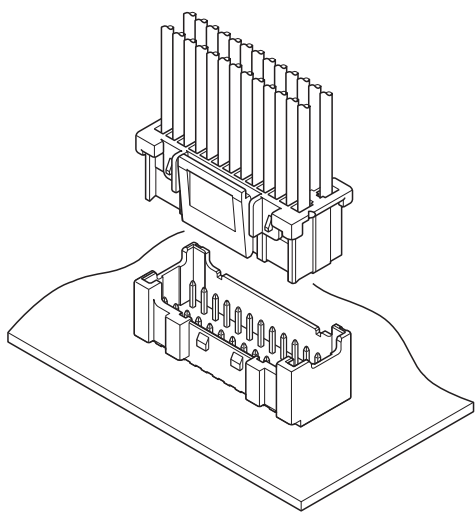


# PND 连接器

2.0毫米间距/线对板连接器/压着、接插型



这种线对板连接器采用坚固的锁定方式，不仅易于操作，而且还能承受不规则外力的作用。2.0毫米间距的双排设计适用于电子设备中使用的高密度印刷电路板。

- 插入力小，便于连接器的接插与操作
- 抗外力
- 安全的锁定机制
- 防止反向插入和电路数量不匹配
- 带凸台的针座可用于极化
- 与固定器兼容

## ■ 一般规格

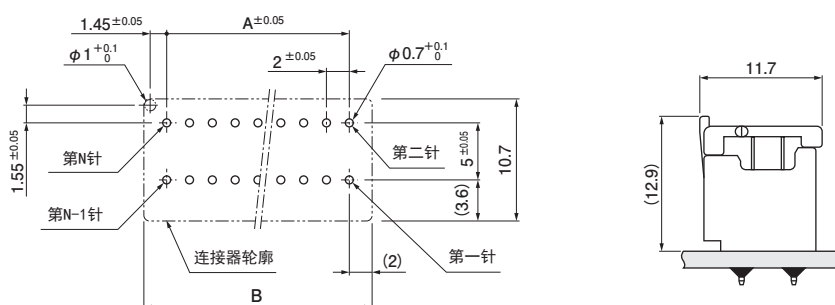
- 额定电流：3 A AC/DC (AWG #22)
- 额定电压：250 V AC/DC
- 使用温度范围：-25°C ~ +85°C (含通电时的温度上升值)
- 接触电阻：初期/10 mΩ 以下  
环境试验后/20 mΩ 以下
- 绝缘电阻：1,000 MΩ 以上
- 耐电压：AC 800V/1分钟
- 适用电线范围：导体尺寸/AWG#28~#22  
外皮外径/φ0.76 mm ~ φ1.5 mm
- 适用的PC板厚度：1.6 毫米
- \* 使用前，请参考我们网站的“端子、接插件产品使用注意事项”（首页“技术信息/注意事项”栏）。
- \* 符合RoHS 2。
- \* 尺寸单位：mm。
- \* 详情请垂询本公司。

## ■ 登录标准

关于海外标准登录，请参考我们网站的“海外标准登录一览”（首页“技术信息/注意事项”栏）

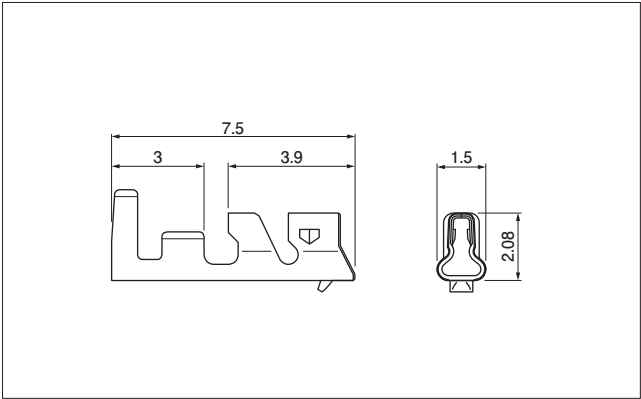
- \* 根据海外标准注册的规格可能与上述一般规格不同。

## PC板布局和组装布局



- 注意：
1. 所示 PC 板布局图是从连接器安装面观察的。
  2. 尺寸 A 和 B：参见第 3 页的“页眉”部分。
  3. 印刷电路板孔距的公差应为 ± 0.05，累计不得超过 ± 0.05。
  4. 孔的尺寸因印刷电路板的类型和钻孔方法而异。
- 上图尺寸仅为参考值，详情请垂询本公司。

端子



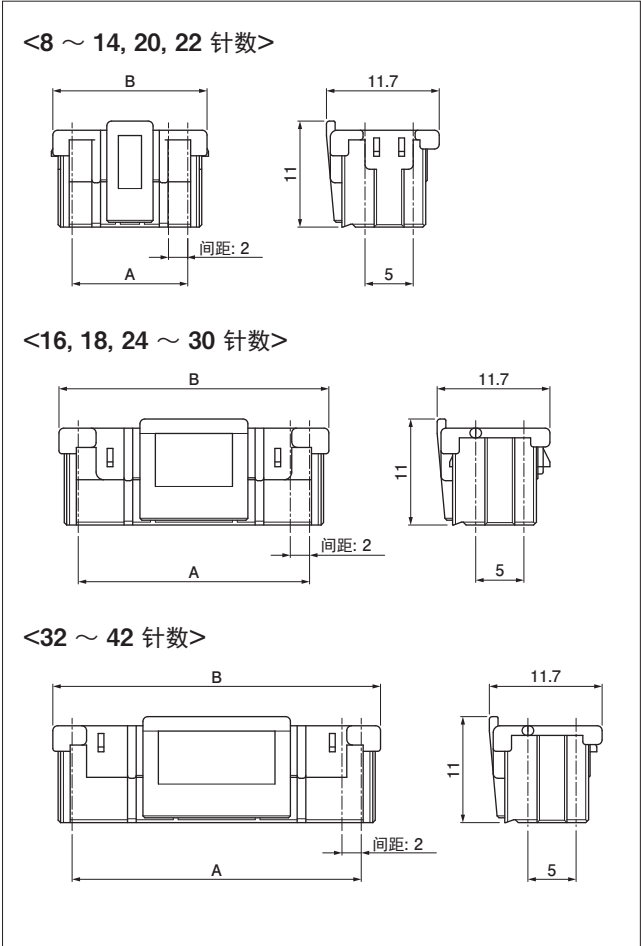
型号	适用电线范围		小包数量
	AWG (mm <sup>2</sup> )	外皮外径 (mm)	
SPND-002T-C0.5	#28 ~ #24 (0.08~0.22)	0.76 ~ 1.5	8,000
SPND-001T-C0.5	#26 ~ #22 (0.13 ~ 0.33)	1.0 ~ 1.5	8,000
材料和表面镀层等			
铜合金、镀锡（回流焊处理）			

压着模具

端子	压着模具	压着模具主体	压着模具套件
SPND-002T-C0.5	AP-K2N	MKS-L	APLMK SPAD/ND002-05
SPND-001T-C0.5			APLMK SPND001-05

注：有关全自动压着机用的压着模具，请垂询本公司。

塑壳

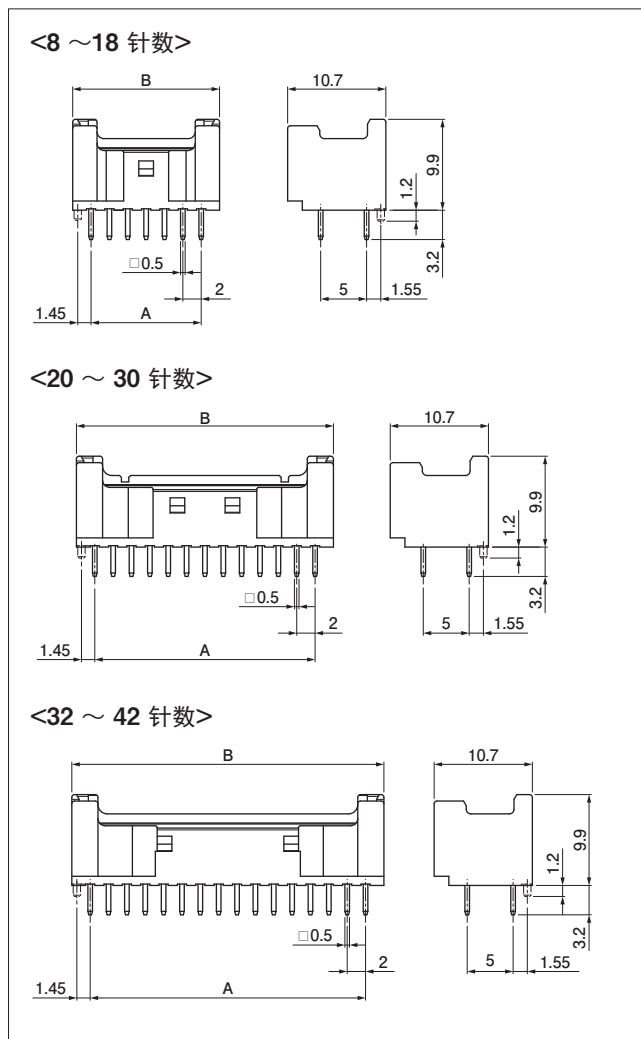


针数	型号	尺寸 (mm)		小包数量
		A	B	
8	PNDP-08V-Z	6.0	10.0	500
10	PNDP-10V-Z	8.0	12.0	500
12	PNDP-12V-Z	10.0	14.0	500
14	PNDP-14V-Z	12.0	16.0	500
16	PNDP-16V-Z	14.0	18.0	300
18	PNDP-18V-Z	16.0	20.0	300
20	PNDP-20V-Z	18.0	22.0	300
22	PNDP-22V-Z	20.0	24.0	300
24	PNDP-24V-Z	22.0	26.0	250
26	PNDP-26V-Z	24.0	28.0	250
28	PNDP-28V-Z	26.0	30.0	250
30	PNDP-30V-Z	28.0	32.0	150
32	PNDP-32V-Z	30.0	34.0	150
34	PNDP-34V-Z	32.0	36.0	150
36	PNDP-36V-Z	34.0	38.0	100
38	PNDP-38V-Z	36.0	40.0	100
40	PNDP-40V-Z	38.0	42.0	100
42	PNDP-42V-Z	40.0	44.0	100

材料和表面镀层等				
PA 66, 象牙色				

所用树脂材料的阻燃等级，请参考我们网站的“海外标准登录一览”（首页“技术信息/注意事项”栏）。

## 针座



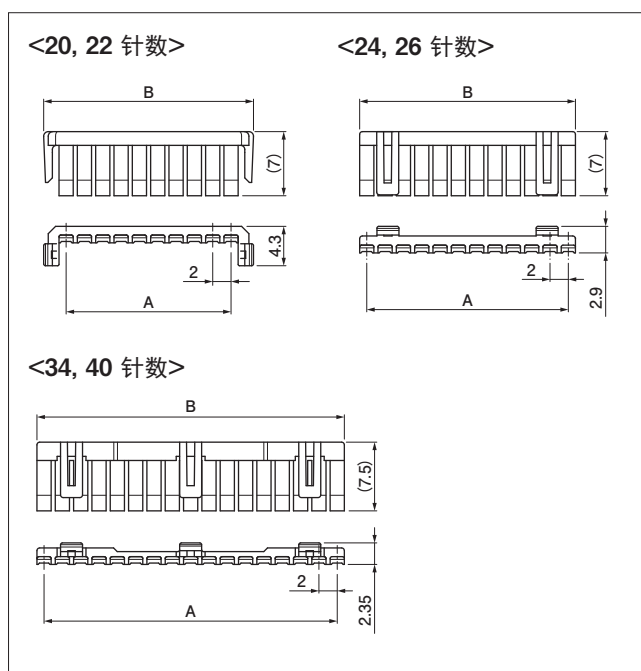
针数	型号		尺寸 (mm)		小包数量
	带定位柱	无定位柱	A	B	
8	B08B-PNDZS-1	B08B-PNDZS	6.0	10.0	736
10	B10B-PNDZS-1	B10B-PNDZS	8.0	12.0	608
12	B12B-PNDZS-1	B12B-PNDZS	10.0	14.0	512
14	B14B-PNDZS-1	—	12.0	16.0	448
16	B16B-PNDZS-1	—	14.0	18.0	416
18	B18B-PNDZS-1	—	16.0	20.0	352
20	B20B-PNDZS-1	B20B-PNDZS	18.0	22.0	320
22	B22B-PNDZS-1	B22B-PNDZS	20.0	24.0	288
24	B24B-PNDZS-1	—	22.0	26.0	288
26	B26B-PNDZS-1	—	24.0	28.0	256
28	B28B-PNDZS-1	—	26.0	30.0	224
30	B30B-PNDZS-1	—	28.0	32.0	224
32	B32B-PNDZS-1	B32B-PNDZS	30.0	34.0	192
34	B34B-PNDZS-1	—	32.0	36.0	192
36	B36B-PNDZS-1	—	34.0	38.0	192
38	B38B-PNDZS-1	—	36.0	40.0	160
40	B40B-PNDZS-1	—	38.0	42.0	160
42	B42B-PNDZS-1	—	40.0	44.0	160

### 材料和表面镀层等

插头: 铜合金、铜底镀锡 (回流焊处理)  
底座: 玻璃纤维增强尼龙66, UL94V-0, 象牙色

- 注意: 1. 本产品标签上有 (LF) (SN)  
2. 所用树脂材料的阻燃等级, 请参考我们网站的“海外标准登录一览” (首页“技术信息/注意事项”栏)。

## 固定器



针数	型号	尺寸 (mm)		小包数量
		A	B	
20	PNDS-20V-Z	18.0	22.9	1,000
22	PNDS-22V-Z	20.0	24.9	1,000
24	PNDS-24V-Z	22.0	23.55	1,000
26	PNDS-26V-Z	24.0	25.55	1,000
34	PNDS-34V-Z	32.0	33.55	1,000
40	PNDS-40V-Z	38.0	39.55	1,000

### 材料和表面镀层等

玻璃纤维增强尼龙66, 象牙色

- 注意: 所用树脂材料的阻燃等级, 请参考我们网站的“海外标准登录一览” (首页“技术信息/注意事项”栏)。

## 型号标示方法

### 端子

**S PND - 002 T - C 0.5**

产品形态: 链状
系列名
适用电线范围: 002...AWG#28~AWG#24 001...AWG#26~AWG#22
表面处理: 镀锡
材料: 铜合金
端子尺寸

### 塑壳

**PND P - 26 V - Z**

系列名
零部件名称
针数
辅助标记
颜色: Z...象牙色, K...黑色, R...红色 E...蓝色, N...棕色, D...橙色

### 针座

**B 26 B - PND Z S - 1**

产品形态: 顶装型
针数
零部件名称
系列名
颜色: Z...象牙色, K...黑色, R...红色, E...蓝色, D...橙色
K: 折弯, S: 未折弯
定位柱: 空白...无定位柱, 1...带定位柱

### 固定器

**PND S - 26 V - Z**

系列名
零部件名称
针数
注: 电路数为适用插座外壳的电路数。 适用的插座外壳。
辅助标记
颜色: 象牙色