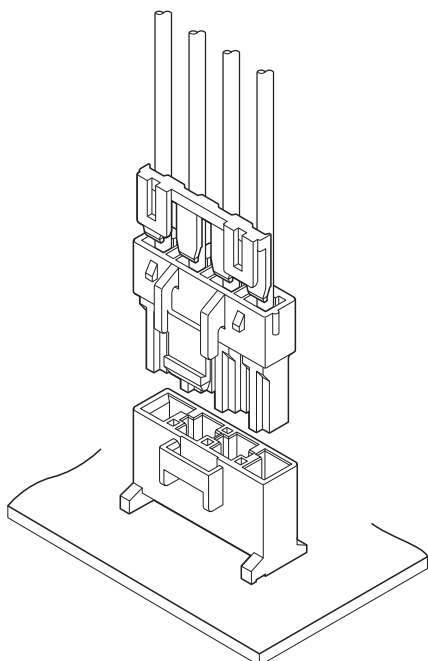


VYH 连接器

6.5 mm 间距/线对板连接器/压着、接插型



该产品是适用于大电流、可进行6.5mm间距的电线对电路板连接的连接器。

可使用用于防止端子不完全插入及脱落的固定器，安全可靠地连接大电流电路。

- 适用于大电流最高可达15A
- 键控防止误插入
- 塑壳倒钩锁扣方式
- 固定器安装型

■ 一般规格

●额定电流：15 A AC/DC (2 极、使用 AWG #14时)

※下表显示了当所有电路和使用导线组合中的所有回路都被施加电流时的额定电流。

单位：A

极数	使用电线尺寸 (AWG)						
	# 14	# 16	# 18	# 20	# 22	# 24	# 26
2	15	10	7	5	4	3	2
3	14	9	6	4	4	3	2
4	13	9	6	4	4	3	2
6	12	8	5	3	3	2	2

注意) 并联分支电流注意事项:

不要以超过额定电流的并联电流分支到多个电路，因为这可能会导致在施加电流时出现不平衡等问题。

如果不可避免地需要并联分支，则在设计电路的同时要抑制不平衡电流，并证明额定电流有足够的裕度。

●额定电压：300 V AC/DC

●使用温度范围：-25℃ ~ +85℃
(含通电时的温度上升值)

●接触电阻：

初期/ 10 mΩ max
环境试验后/ 20 mΩ max

●绝缘电阻：1,000 MΩ 以上

●耐电压：AC 1500V/1分钟

●使用电线范围：

电芯尺寸/ AWG #26~AWG #14

绝缘体外径/ φ 1.3 mm~φ 3.6 mm

●适合的印刷电路板厚度：1.6 mm

*使用前，请参考我们网站的“端子、接插件产品使用注意事项”（首页“技术信息/注意事项栏”）。

*符合RoHS2

*尺寸单位：mm

*详情请垂询本公司。

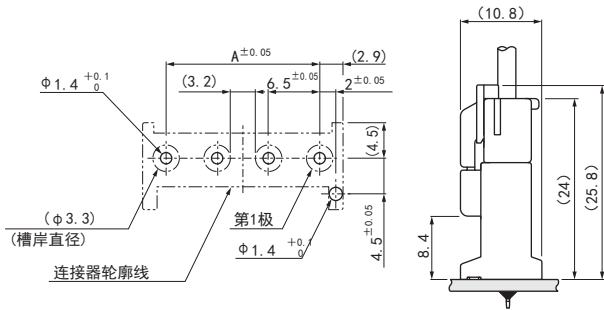
■ 登录标准

关于海外标准登录，请参考我们网站的“海外标准登录一览”（首页“技术信息/注意事项”栏）。

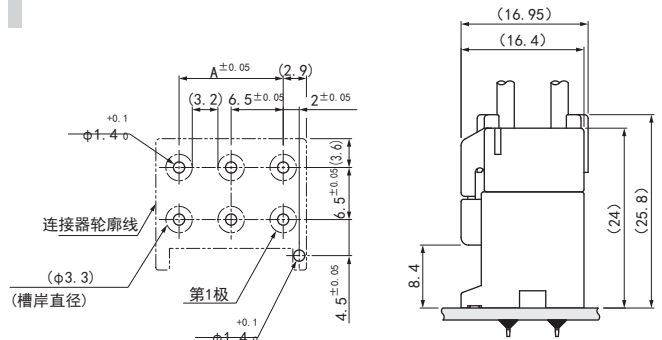
*符合海外标准的规格可能与上述一般规格存在差异。

PC 板布局和组装布局

单排型

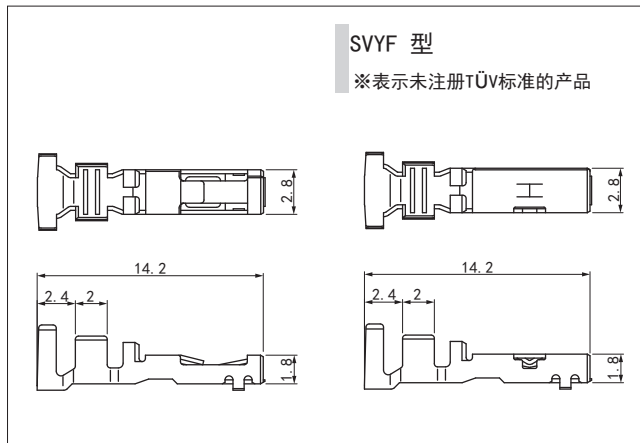


双排型



- 注：1. PC板布局图为连接器安装侧视图。
2. 尺寸A：参照第三页的底座部分。
3. 电路板开孔公差为±0.05，累积不得超过±0.05。
4. 电路板的开孔尺寸因电路板类型和开孔方法而异。
上图尺寸为参考值，详情请垂询本公司。

端子



SVYF 型

※表示未注册TÜV标准的产品

型号	适用电线范围		数量/ 卷
	电芯尺寸 AWG (mm ²)	电线外皮外径 (mm)	
SYF-01T-P0.5A	#26~#20 (0.13~0.5)	1.3~2.5	4,000
SYF-41T-P0.5A	#20~#16 (0.5~1.25)	2.0~3.4	4,000
SYF-61T-P0.5A	#18~#14 (0.75~2.0)	2.1~3.4	2,000
*SVYF-41T-P0.5A-13.5	#20~#16 (0.5~1.25)	2.0~3.4	3,000
*SVYF-61T-P0.5A	#18~#14 (0.75~2.0)	2.1~3.6	2,000

材料、表面处理等

铜合金，镀锡

- 注：1. SVYF型端子是为提高防撬性能而开发的VYH专用端子。
2. 使用41型端子压AWG #16号线和使用61型端子时，不能使用固定器。

压着机

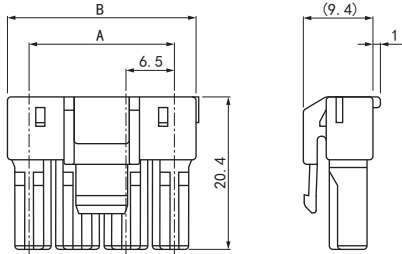
端子	压着机	压着模具主体	压着模具及刀刃
SYF-01T-P0.5A	AP-K2N	MKS-L	APLMK SYF/M01-05
SYF-41T-P0.5A			APLMK SYF/M41-05
SYF-61T-P0.5A			APLMK SYF/M61-05
SVYF-41T-P0.5A-13.5			APLMK SVYF41-05-13.5
SVYF-61T-P0.5A			APLMK SYF/M61-05

注：有关全自动压着机压着模具详情请垂询本公司。

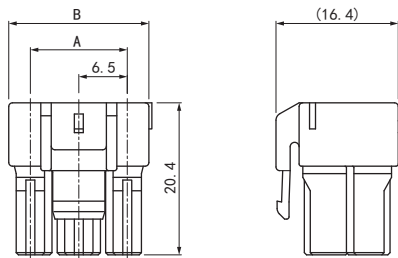
VYH 连接器

塑壳

单排型



双排型



类型	极数	型号	尺寸 (mm)		数量/袋
			A	B	
单排	2	VYHP-02V	6.5	12.3	400
	3	VYHP-03V	13.0	18.8	300
	4	VYHP-04V	19.5	25.3	200
双排	4	VYHP-04VD	6.5	12.3	200
	6	VYHP-06VD	13.0	18.8	150

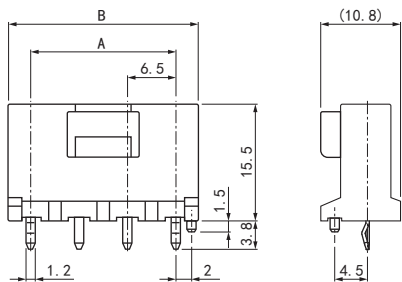
材料、表面处理等

尼龙66, 天然色 (白色)

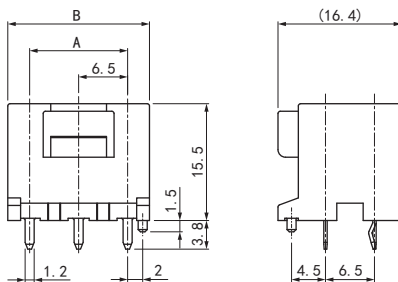
注: 所用树脂材的难燃等级, 请参考我们网站的“海外标准登录一览” (首页“技术信息/注意事项”栏)。

底座

单排型



双排型



类型	极数	型号	尺寸 (mm)		数量/箱
			A	B	
单排	2	B02B-VYHSC-1	6.5	12.3	600
	3	B03B-VYHSC-1	13.0	18.8	360
	4	B04B-VYHSC-1	19.5	25.3	300
双排	4	B04B-VYHSC-D-1	6.5	12.3	300
	6	B06B-VYHSC-D-1	13.0	18.8	180

材料、表面处理等

插头: 铜合金, 铜底镀锡

底座: 尼龙66(玻璃纤维增强), 天然色 (白色)

注: 1. 本产品的标签上标有 (LF) (SN)。
2. 所用树脂材的难燃等级, 请参考我们网站的“海外标准登录一览” (首页“技术信息/注意事项”栏)。

类型	极数	型号	尺寸 (mm)		数量/箱
			A	B	
单排	2	B02B-VYHSC-M-1	6.5	12.3	600
	3	B03B-VYHSC-M-1	13.0	18.8	360
	4	B04B-VYHSC-M-1	19.5	25.3	300
双排	4	B04B-VYHSC-DM-1	6.5	12.3	300
	6	B06B-VYHSC-DM-1	13.0	18.8	180

材料、表面处理等

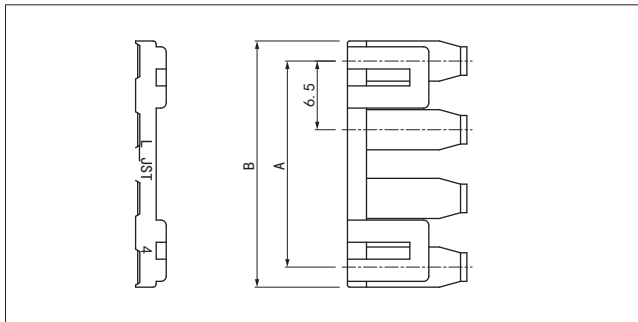
插头: 铜合金, 铜底镀锡

底座: 尼龙66(玻璃纤维增强), 天然色 (象牙色)

注: 1. 本产品的标签上标有 (LF) (SN)。
2. 所用树脂材的难燃等级, 请参考我们网站的“海外标准登录一览” (首页“技术信息/注意事项”栏)。

VYH 连接器

固定器



极数	型号	尺寸 (mm)		数量/袋
		A	B	
2	VYHS-02V-S	6.5	10.3	4,000
3	VYHS-03V-S	13.0	16.8	3,000
4	VYHS-04V-S	19.5	23.3	2,000

材料、表面处理等

尼龙66(玻璃纤维增强), 天然色(象牙色)

注: 所用树脂材的难燃等级, 请参考我们网站的“海外标准登录一览”(首页“技术信息/注意事项”栏)。

型号表示

端子

S	Y	F	-	01	T	-	P	0.5	A
形态: 链状									
系列名									
类型: 插座									
适用电线范围: 01...AWG #26 ~ #20									
41...AWG #20 ~ #16									
61...AWG #18 ~ #14									
表面处理: 镀锡									
材料: 铜合金									
端子尺寸									
补充符号									

端子 (SVYF 型)

S	VY	F	-	41	T	-	P	0.5	A	-13.5
形态: 链状										
系列名										
类型: 插座										
适用电线范围: 41...AWG #20 ~ #16										
61...AWG #18 ~ #14										
表面处理: 镀锡										
材料: 铜合金										
端子尺寸										
补充符号										
补充符号										

塑壳

VYH	P	-	02	V	-	-
系列名						
类型: 插头						
极数						
补充符号						
列数: 空白...单排, 双排						
颜色: 天然色(白色)						

插座

B	02	B	-	VYH	S	K	-	-
底座类型: 顶装型								
极数								
组装产品								
系列名								
颜色: 天蓝色								
(PBT: 白色, PA: 象牙色)								
有无弯角								
列数: 空白...单排, 双排								
树脂材料: 空白...PBT (含玻璃纤维)								
M...尼龙66 (含玻璃纤维)								
定位柱: 空白...无定位柱, 1...带定位柱								

固定器

VYH	S	-	02	V	-S
系列名					
类型: 固定器					
极数					
补充符号					
颜色: 天然色(象牙色)					