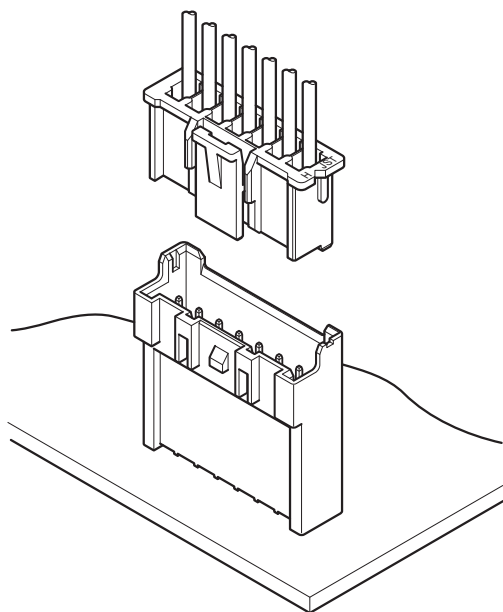




XA CONNECTOR 《高壳型》

2.5 mm间距/线对板连接器/压着、接插型



XA高背型连接器，安装高度为19.5mm，厚度为6.9mm。

- 封装式带座插头
- 兼容性

■ 一般规格

- 额定电流: 3 A AC/DC (AWG #22)
- 额定电压: 250 V AC/DC
- 使用温度范围: -25°C to +85°C (含通电时的温度上升值)
- 接触电阻:
 - 初期 / 10 mΩ 以下
 - 环境试验后 / 20 mΩ 以下
- 绝缘电阻: 1,000 MΩ 以上.
- 耐电压: 施加1000 VAC电压一分钟时, 不得出现击穿或闪络。
- 适用电线范围:
 - 导体尺寸 / AWG #28 to AWG #22
 - 绝缘外径 / $\phi 0.8$ mm to $\phi 1.9$ mm
- 适用的PC板厚度: 1.6mm

* 使用前请参阅我司网站描述的“端子和连接器的操作注意事项 (产品信息页的技术资料)。”

* 符合RoHS2

* 尺寸单位: mm

* 详情请垂询本公司。

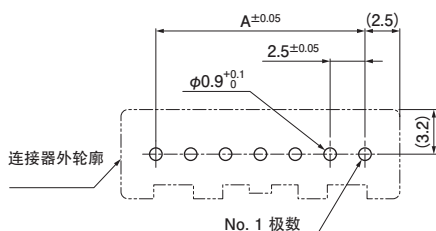
■ 标准

有关海外标准注册的信息, 请参阅我司网站上的“已注册海外标准列表” (产品信息页的技术资料)。

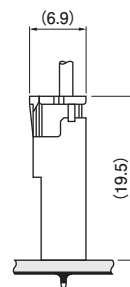
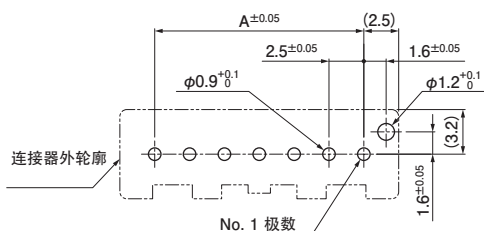
* 根据海外标准注册的规范可能与上述通用规范不同。

PC板布局 and 组装布局

不带定位柱



带定位柱



注): 1. PC板布局是从连接器安装侧看到的图。

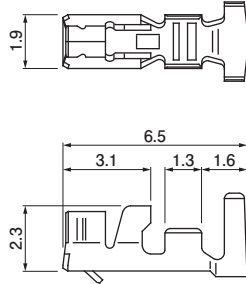
2. 尺寸A: 参见第3页的“带座插头”和第4页的“径向带座插头”。

3. PCB孔距公差为 ± 0.05 , 累计不大于 ± 0.05 。

4. 孔的尺寸因PC板的类型和穿孔方法而异。以上尺寸均为参考值。详情请垂询本公司。

XA CONNECTOR 〈高壳型〉

端子



型 号	适用电线范围		数量/ 卷
	芯线尺寸AWG (mm ²)	外皮外径 (mm)	
SXA-001T-P0.6	#28 to #22 (0.08 to 0.33)	0.8 to 1.9	8,000

材质、表面处理

磷青铜、镀锡

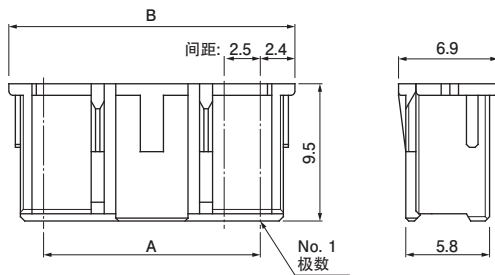
压着机

型 号	压着机	压着模具主体	压着模具套件
SXA-001T-P0.6	AP-K2N	MKS-L	APLMK SXA/M001-06

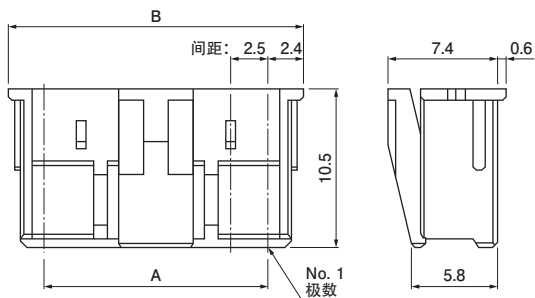
注) : 有关全自动压着机用的压着模具, 请垂询本公司。

塑壳

标准型



固定器对应型



极数	型 号		尺寸 (mm)		数量/袋	
	标准型	固定器对应型	A	B	标准型	固定器对应型
2	XAP-02V-1	XARP-02V	2.5	7.3	1,000	1,000
3	XAP-03V-1	XARP-03V	5.0	9.8	1,000	1,000
4	XAP-04V-1	XARP-04V	7.5	12.3	1,000	1,000
5	XAP-05V-1	XARP-05V	10.0	14.8	1,000	1,000
6	XAP-06V-1	XARP-06V	12.5	17.3	1,000	1,000
7	XAP-07V-1	XARP-07V	15.0	19.8	1,000	1,000
8	XAP-08V-1	XARP-08V	17.5	22.3	1,000	1,000
9	XAP-09V-1	XARP-09V	20.0	24.8	1,000	1,000
10	XAP-10V-1	XARP-10V	22.5	27.3	1,000	1,000
11	XAP-11V-1	XARP-11V	25.0	29.8	1,000	1,000
12	XAP-12V-1	XARP-12V	27.5	32.3	1,000	1,000
13	XAP-13V-1	XARP-13V	30.0	34.8	1,000	1,000
14	XAP-14V-1	XARP-14V	32.5	37.3	500	1,000
15	XAP-15V-1	XARP-15V	35.0	39.8	500	1,000

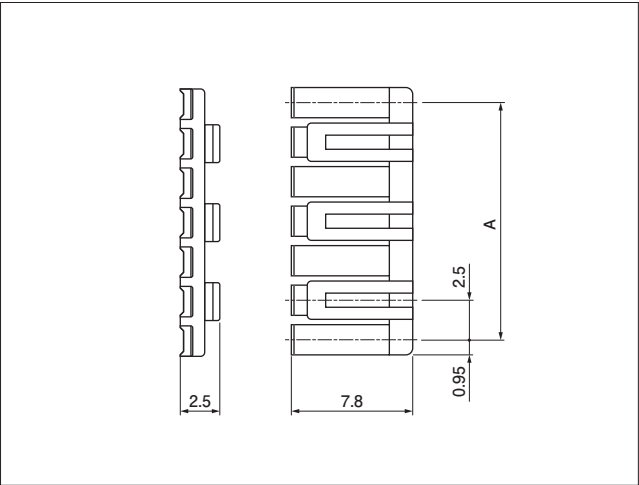
材质、表面处理

尼龙66, 天然色 (白色)

注) : 有关所用树脂材料的阻燃等级, 请参阅我司网站上的“海外注册标准列表”(产品信息页的技术资料)。

XA CONNECTOR《高壳型》

固定器



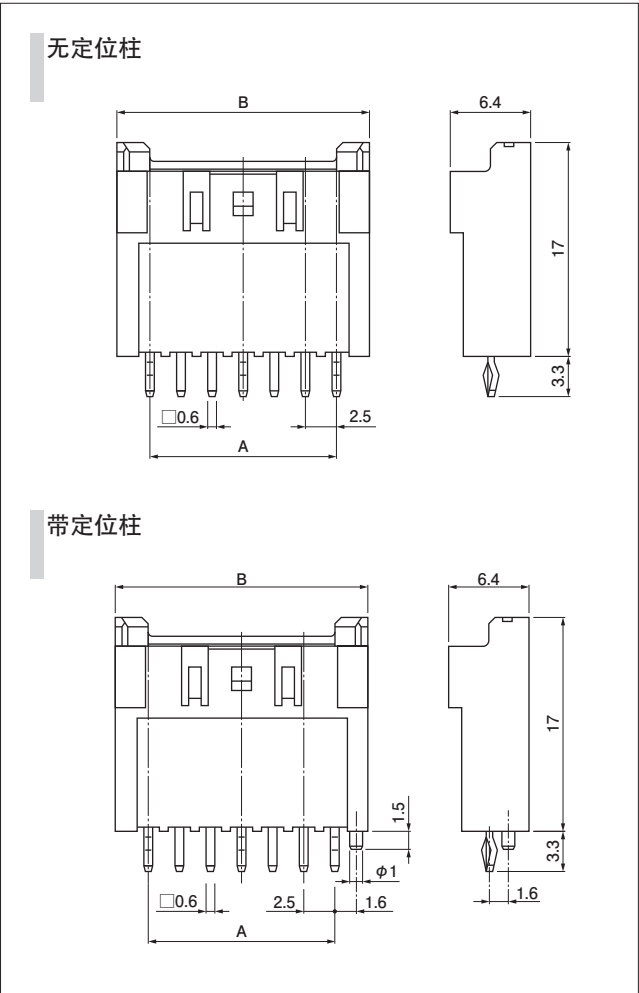
极数	型 号	A	数量/袋
2	XMS-02V	2.5	1,000
3	XMS-03V	5.0	1,000
4	XMS-04V	7.5	1,000
5	XMS-05V	10.0	1,000
6	XMS-06V	12.5	1,000
7	XMS-07V	15.0	1,000
8	XMS-08V	17.5	1,000
9	XMS-09V	20.0	1,000
10	XMS-10V	22.5	1,000
11	XMS-11V	25.0	1,000
12	XMS-12V	27.5	1,000
13	XMS-13V	30.0	1,000
14	XMS-14V	32.5	1,000
15	XMS-15V	35.0	1,000

材质、表面处理

玻璃纤维增强尼龙66, 天然色 (象牙白)

注) : 有关所用树脂材料的阻燃等级, 请参阅我司网站上的“海外注册标准列表”(产品信息页的技术资料)。

带座插头



极数	型 号		尺寸(mm)		数量/箱
	无定位柱	带定位柱	A	B	
2	BH02B-XASK-BN	BH02B-XASK	2.5	7.5	400
3	BH03B-XASK-BN	BH03B-XASK	5.0	10.0	400
4	BH04B-XASK-BN	BH04B-XASK	7.5	12.5	300
5	BH05B-XASK-BN	BH05B-XASK	10.0	15.0	300
6	BH06B-XASK-BN	BH06B-XASK	12.5	17.5	200
7	BH07B-XASK-BN	BH07B-XASK	15.0	20.0	200
8	BH08B-XASK-BN	BH08B-XASK	17.5	22.5	200
9	BH09B-XASK-BN	BH09B-XASK	20.0	25.0	150
10	BH10B-XASK-BN	BH10B-XASK	22.5	27.5	150
11	BH11B-XASK-BN	BH11B-XASK	25.0	30.0	100
12	BH12B-XASK-BN	BH12B-XASK	27.5	32.5	100
13	BH13B-XASK-BN	BH13B-XASK	30.0	35.0	100
14	BH14B-XASK-BN	BH14B-XASK	32.5	37.5	100
15	BH15B-XASK-BN	BH15B-XASK	35.0	40.0	100

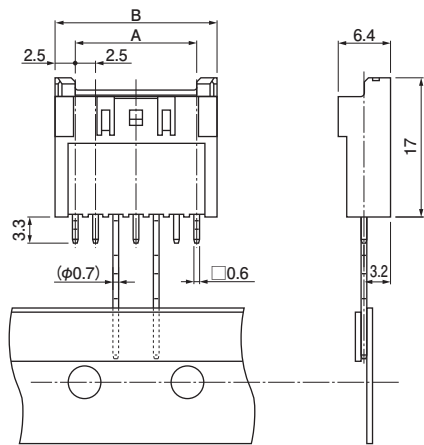
材质、表面处理

插头: 铜合金、镀铜、镀锡
塑壳: 玻璃纤维增强尼龙66、天然色 (象牙白)

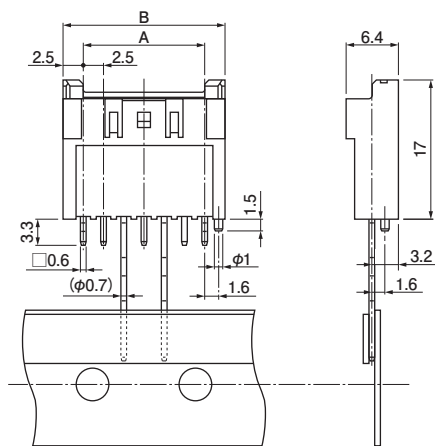
注) : 1. 本产品标签上有(LF)(SN)。
2. 有关所用树脂材料的阻燃等级, 请参阅我司网站上的“海外注册标准列表”(列在产品信息页面的“技术文件”栏中)

径向带带座插头

无定位柱



带定位柱



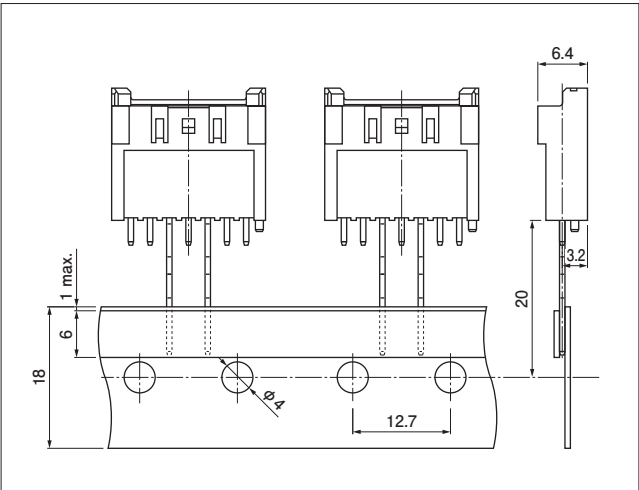
极数	型 号		尺寸 (mm)		数量/ 箱
	无定位柱	有定位柱	A	B	
2	BH02B-XASS-BN-T	BH02B-XASS-T	2.5	7.5	1,000
3	BH03B-XASS-BN-T	BH03B-XASS-T	5.0	10.0	1,000
4	BH04B-XASS-BN-T	BH04B-XASS-T	7.5	12.5	500
5	BH05B-XASS-BN-T	BH05B-XASS-T	10.0	15.0	500
6	BH06B-XASS-BN-T	BH06B-XASS-T	12.5	17.5	500
7	BH07B-XASS-BN-T	BH07B-XASS-T	15.0	20.0	500
8	BH08B-XASS-BN-T	BH08B-XASS-T	17.5	22.5	500

材质、表面处理

插头: 铜合金, 铜底镀锡 (回流焊处理)
塑壳: 玻璃纤维增强尼龙66, 天然色 (象牙白)

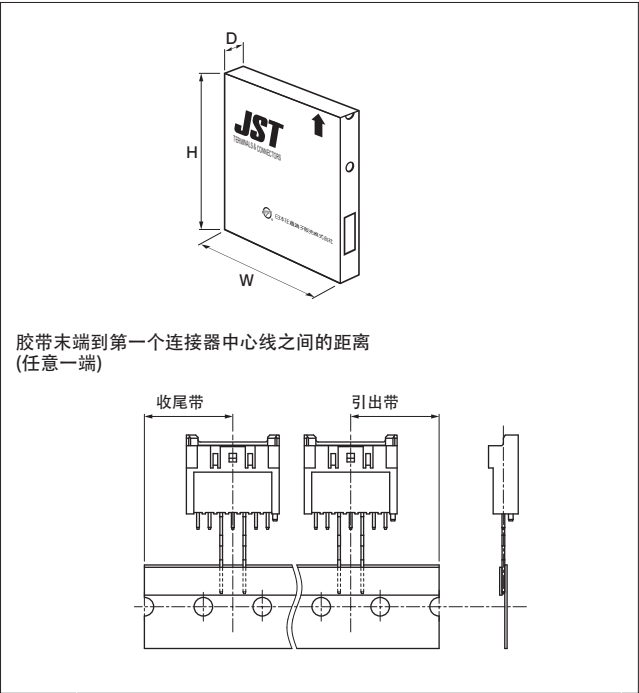
注) : 1. 本产品标签上有(LF)(SN)。
2. 有关所用树脂材料的阻燃等级, 请参阅我司网站上的“海外注册标准列表” (列在产品信息页面的“技术文件”栏中)

带装尺寸



注) : 适合于径向引脚部件带装标准规格 (JIS C 0806)

包装规格



包装形状	包装形状 扁平包装 (连续弯折)	
折痕	每24间距 (304.8 mm)	
箱尺寸	314 (W) × 54 (D) × 314 (H) mm	
带两端部的长度	19.05 mm	
数量	2, 3 极	1,000 pcs./箱
	4 ~ 8 极	500 pcs./箱

注) : 也备有包装规格不同的产品, 详情请垂询本公司

型号标示方法

端子

	S	XA - 001	T - P	0.6
产品形态: S...链状 B...散状				
系列名				
适用电线范围: AWG #28 to AWG #22				
表面处理: T...镀锡 (回流焊处理)				
材质: P...磷青铜				
端子尺寸				

塑壳 (标准型)

	XA	P - 02	V - 1	
系列名				
零部件名称: 插头				
极数				
阻燃性标记				
辅助标记				
颜色: 无...天然色 (白色), K...黑色, R...红色, E...蓝色, M...绿色, Y...黄色				

塑壳 (固定器对应型)

	XA	RP - 02	V -	
系列名				
零部件名称: 可装固定式插头				
极数				
阻燃性标记				
颜色: 无...天然色 (白色), K...黑色, R...红色, E...蓝色				

固定器

	XM	S - 02	V	
系列名				
零部件名称: 固定器				
极数				
阻燃性标记				

型号标示方法

带座插头

BH 02 B - XA S K - BN

组装品形态: 顶装型高背

极数

零部件名称: 底座

系列名

颜色: S…天然色 (象牙色), K…黑色, R…红色, M…绿色, Y…黄色

铆接标记: S…无铆接
K…有铆接

定位柱: BN…无定位柱, Blank…有定位柱

带装

BH 02 B - XA S S - BN - T

组装品形态: 顶装型高背

极数

零部件名称: 底座

系列名

颜色: S…天然色 (象牙白)

铆接标记: S…无铆接

定位柱: BN…无定位柱, Blank…有定位柱

交付形态: T…径向带装